

DOCUMENTO TÉCNICO DE APLICAÇÃO

DTA 08

SISTEMA SOTECNISOL MUROS MUROS DE SUPORTE E DE CAVES

Impermeabilização de muros
de suporte e caves

1. - DESCRIÇÃO

As membranas ECOPLAS PY 40, são fabricadas de acordo com as normas Europeias e são abrangidas pela marcação CE. Destinam-se a ser aplicadas na impermeabilização de pavimentos, constituindo um sistema monocamada designado por:

SISTEMA SOTECNISOL MUROS

Constituído por:

Membrana ECOPLAS PY 40

Para utilização em muros de suporte e caves

As membranas, são constituídas por betumes-polímeros contendo resinas polipropilénicas com base em polipropileno atáctico (APP) e integram armaduras de poliéster.

A membrana é fabricada em rolos com 1,0 m de largura e 10 m de comprimento.

Membranas	Massa nominal: kg/ m ²	Armadura	Acabamento Superior	Acabamento Inferior
ECOPLAS PY 40	4,0	PY – 150g/m ²	PE	PE

O sistema SOTECNISOL MUROS deverá ser aplicado preferencialmente em sistemas aderentes.

2. MATERIAIS COMPLEMENTARES

2.1. - Elementos de dessolidarização (suporte)

Pode ser aplicada uma camada de dessolidarização entre o suporte e a tela quando o mesmo o exigir. A separação pode ser feita através de: Feltro de cartão asfáltico saturado ou geotêxtil, neste caso terá de ser prevista uma fixação mecânica.

2.2. - Primários de impregnação e aderência.

São usados primários de impregnação superficial do suporte com vista a melhorar a aderência das membranas ao suporte. Este primário é constituído por uma emulsão de água e betume em partes iguais.

2.3. - Elementos de dessolidarização (protecção mecânica)

Deve ser aplicada uma camada de Protecção/dessolidarização sobre a membrana antes da aplicação da protecção mecânica ou da terra. Poderá ser feita através de: Feltro de cartão asfáltico saturado, geotêxtil ou geogrelhas drenantes.

3. CAMPOS DE APLICAÇÃO

O sistema SOTECNISOL MUROS é composto por uma camada ECOPLAS PY 40. A utilização em muros de suporte deve ser sempre em sistema totalmente aderido podendo ser aplicado em sistemas independentes, semi-independentes em casos excepcionais.

Sobre o sistema SOTECNISOL MUROS deverá ser sempre aplicada uma protecção mecânica.

O sistema SOTECNISOL MUROS quando sob protecção mecânica pertence à classe de reacção ao fogo M0, não havendo qualquer limitação de emprego dos revestimentos do ponto de vista de segurança contra incêndio.

4. FABRICO E ARMAZENAMENTO

As membranas ECOPLAS PY 40 são fabricadas na Comunidade Europeia, segundo as normas Europeias e terão marcação CE.

Os rolos deverão ser armazenados sobre superfícies planas, secas, isentas de elementos que a possam ferir na posição vertical.

5. APRESENTAÇÃO COMERCIAL

As membranas ECOPLAS PY 40 são comercializadas em rolos com 10m de comprimento por 1m de largura, contendo cada rolo rótulos identificativos dos mesmos.

6. APLICAÇÃO EM OBRA

O sistema SOTECNISOL MUROS deve ser aplicado em sistemas totalmente aderentes em muros ou semi-independentes ou independentes com fixação mecânica adicional.

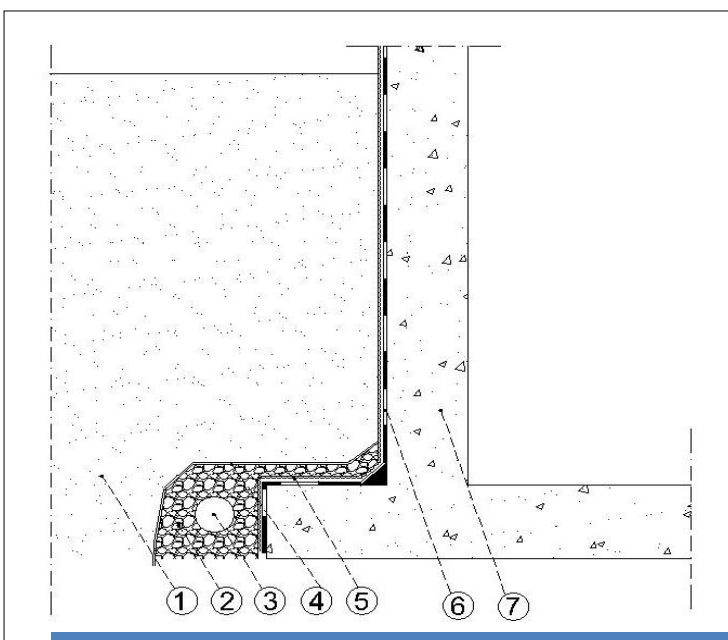
O manuseamento das membranas deve ser cuidado em especial se a temperatura for inferior a 5°C. A aplicação não deve ser efectuada com condições atmosféricas desfavoráveis, nomeadamente chuva, neve, humidade muito elevada ou temperatura abaixo de 0°C

Sistema Mono-camada

O sistema deve ser aplicado sobre suportes secos, limpos, isentos de superfícies irregulares e cortantes. As arestas deverão ser arredondadas ou chanfradas por forma não haver ângulos e permitir uma correcta colagem.

Os rolos deverão ser desenrolados sobre o suporte de modo a não ficarem sujeitos a tensões e as juntas de sobreposição deverão ficar alinhadas, devendo ter no mínimo 8cm de largura.

A ligação entre as membranas nas juntas é efectuada através de chama de maçarico, para que a mistura betuminosa funda e faça a respectiva colagem. Nos sistemas totalmente aderidos, semi-independentes e pontos singulares, a membrana é soldada através de chama de maçarico ao suporte, que deverá nas zonas de colagem estar previamente impregnado com um primário betuminoso.



Legenda:

1. Terreno;
2. Camada filtrante;
3. Tubo geodreno;
4. Elemento drenante;
5. Geomembrana alveolar;

6. ECOPLAS PY 40;**7. Muro.****Sistema Independente**

Na aplicação em sistema independente as membranas são soldadas entre si através de chama de maçarico e ligadas ao suporte nas zonas de concordância entre planos horizontais e verticais e nos pontos singulares, sendo aplicado primário apenas nas zonas de colagem. Dependendo do suporte poderá ser intercalado um elemento de dessolidarização. Neste sistema terá de ser considerada uma fixação mecânica ao suporte.

Sistema Semi-Independente

Na aplicação em sistemas semi-independentes, a ligação da primeira membrana ao suporte é efectuada por pontos ou bandas regularmente espaçadas através de chama de maçarico. Neste sistema terá de ser considerada uma fixação mecânica ao suporte.

Sistemas Totalmente Aderentes

Na aplicação em sistema totalmente aderido o suporte deverá ser totalmente impregnado com primário betuminoso e a ligação da primeira camada de membrana será efectuada através de chama de maçarico ou pela aplicação de betume vazado a quente.

A execução de pontos singulares (elementos emergentes, travessias, passa-muros) deverá ser sempre feita a través da colagem por soldadura com chama de maçarico sobre suportes previamente impregnados com primário betuminoso. As juntas de dilatação deverão ser tratadas através da colocação de duas membranas ECOPLAS PY 40T formando um fole preenchido com um núcleo de deformação.

7. PROTEÇÃO MECÂNICA

O sistema SOTECNISOL MUROS poderá de ser protegido com uma protecção pesada ou uma protecção mecânica que poderá ser constituída por: Feltro de cartão asfáltico saturado, geotêxtil ou geogrelhas drenantes.

8. MANUTENÇÃO

O sistemas de impermeabilização deverá ser alvo de manutenção e limpeza caso seja possível aceder ao mesmo, sempre que necessário, mas que deverá no mínimo ter uma inspecção anual que se aconselha ser efectuada no inicio do Inverno.

9. AMBIENTE

As membranas Ecoplas são consideradas resíduos industriais banais e não contêm alcatrão.

Código 170 302 – "Mistura Betuminosa não contendo Alcatrão".

Este código faz parte da LER – Lista Europeia de Resíduos – e classifica os materiais como RIB – Resíduos Industriais Banais.

10. SEGURANÇA

Durante a aplicação das membranas dever-se-á:

- Verificar se os equipamentos de protecção colectiva garantem as condições de segurança.
- Usar os equipamentos de protecção individual adequados nomeadamente: capacete de protecção.
- Calçado de protecção (biqueira e palmilha de aço).
- Luvas de crute, de preferência com reforço na palma da mão.
- Máscaras com filtro, se aplicado em espaços confinados.
- Ter um extintor de pó químico ABC nas proximidades para o caso de ocorrer um incêndio.